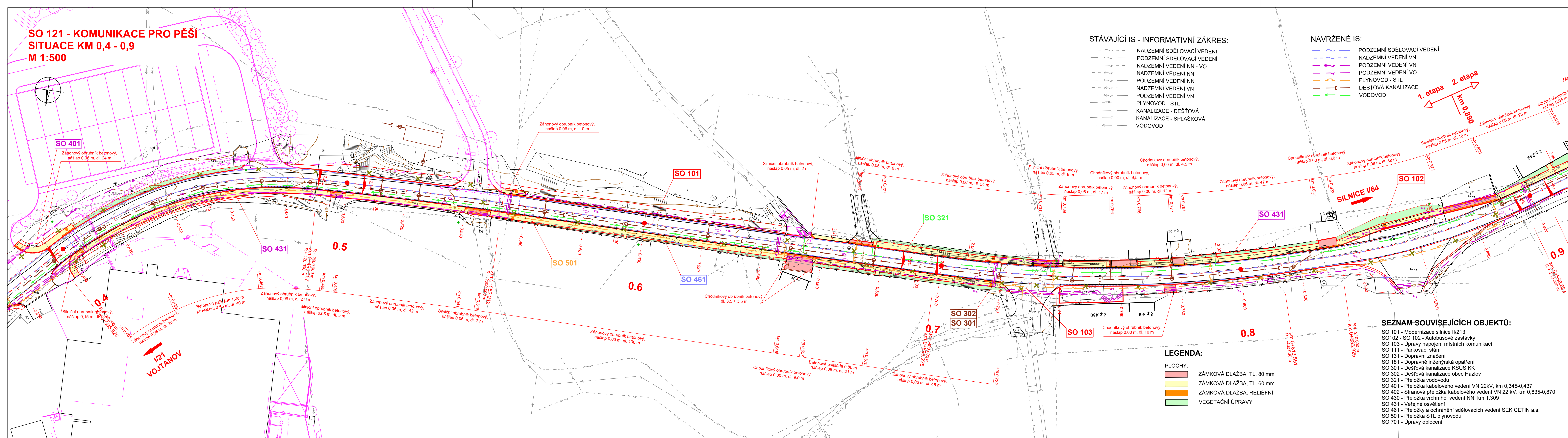
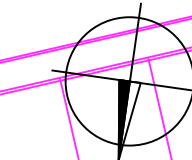


SO 121 - KOMUNIKACE PRO PĚŠÍ
SITUACE KM 0,4 - 0,9
M 1:500



STÁVAJÍCÍ IS - INFORMATIVNÍ ZÁKRES:

- NADZEMNÍ SDĚLOVACÍ VEDENÍ
- PODZEMNÍ SDĚLOVACÍ VEDENÍ
- NADZEMNÍ VEDENÍ NN - VO
- NADZEMNÍ VEDENÍ NN
- PODZEMNÍ VEDENÍ NN
- NADZEMNÍ VEDENÍ VN
- PODZEMNÍ VEDENÍ VN
- PLYNOVOD - STL
- KANALIZACE - DEŠŤOVÁ
- KANALIZACE - SPLAŠKOVÁ
- VODOVOD

NAVRŽENÉ IS:

- PODZEMNÍ SDĚLOVACÍ VEDENÍ
- NADZEMNÍ VEDENÍ VN
- PODZEMNÍ VEDENÍ VN
- PODZEMNÍ VEDENÍ VO
- PLYNOVOD - STL
- DEŠŤOVÁ KANALIZACE
- VODOVOD

1. etapa
2. etapa
km 0,890

SILNICE I/64

SO 102

SO 431

SO 101

SO 321

SO 501

SO 461

SO 302

SO 301

SO 103

SO 401

SO 431

SO 461

SO 501

SO 701

SO 101

SO 102

SO 301

SO 302

SO 321

SO 401

SO 431

SO 461

SO 501

SO 701

LEGENDA:

PLOCHY:

- ZÁMKOVÁ DLAŽBA, TL. 80 mm
- ZÁMKOVÁ DLAŽBA, TL. 60 mm
- ZÁMKOVÁ DLAŽBA, RELIÉFNÍ
- VEGETAČNÍ ÚPRAVY

SEZNAM SOUVISEJÍCÍCH OBJEKTŮ:

- SO 101 - Modernizace silnice II/213
- SO 102 - SO 102 - Autobusové zastávky
- SO 103 - Úpravy napojení místních komunikací
- SO 111 - Parkovací stání
- SO 131 - Dopravní značení
- SO 181 - Dopravně inženýrská opatření
- SO 301 - Dešťová kanalizace KSÚS KK
- SO 302 - Dešťová kanalizace obec Hazlov
- SO 321 - Přeložka vodovodu
- SO 401 - Přeložka kabelového vedení VN 22kV, km 0,345-0,437
- SO 402 - Stranová přeložka kabelového vedení VN 22 kV, km 0,835-0,870
- SO 430 - Přeložka vrchního vedení NN, km 1,309
- SO 431 - Veřejné osvětlení
- SO 461 - Přeložky a ochráníení sdělovacích vedení SEK CETIN a.s.
- SO 501 - Přeložka STL plynovodu
- SO 701 - Úpravy oplocení

SO 121 Komunikace pro pěší

Objednatel:

KRAJSKÁ SPRÁVA A ÚDRŽBA SILNIC
KARLOVARSKÉHO KRAJE
Chebská 282, 356 01 Sokolov



Zhotovitel DUSP/PDPS:



Valbek, spol. s r.o.
Vaňurova 505/17
460 01 Liberec

HIP:

ING. B. FIŠER



Vypracoval	ING. J. STRNAD		Zak. číslo	21-UL11-005	
Zodp. projektant	ING. J. STRNAD		Datum	08/2022	
Tech. kontrola			Stupeň	DUSP/PDPS	
Akce	II/213 MODERNIZACE SILNICE HAZLOV			Počet formátů	6 X 4A
				Měřítko	1:500
				Č. přílohy	Paré
Příloha	SITUACE KM 0,4 - 0,9			2.1	